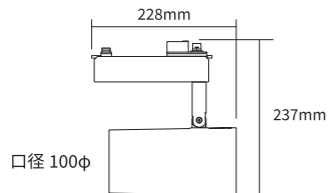


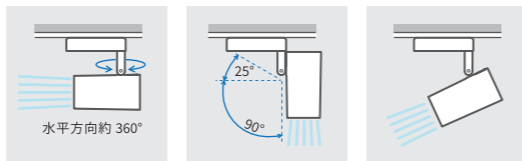
## 製品仕様

本体色	ホワイト (CSP-080-W) / ブラック (CSP-080-B)
重量	約 1.1kg
風量	6段階 (Lv 1 : 20m <sup>3</sup> /h、Lv 2 : 40m <sup>3</sup> /h、Lv 3 : 60m <sup>3</sup> /h、 Lv 4 : 80m <sup>3</sup> /h、Lv 5 : 100m <sup>3</sup> /h、Lv 6 : 120m <sup>3</sup> /h)
騒音	18~43dB (レベル4 風速 80m <sup>3</sup> /h 時 : 33dB) ※無響音室にて測定 吐出し口から 1m離れた地点での実測値
最大消費電力	6.4W
サイズ	



## 可動範囲

○使用例



横向き

下向き

斜め下向き

## スマホで簡単操作

「スポット気流」アプリで運転操作

運転開始

タイマー設定

風量変更

App storeから  
ダウンロード

※iOS16.17対応



- カタログに記載の内容は、予告なく変更する場合があります。
- カタログに記載の製品の色は、印刷により実物と異なる場合があります。
- 使用シーンはイメージです。ご使用の際には、取扱説明書にしたがってご使用ください。

# CHIKO

チコーエアテック株式会社



製品・機能に関する詳細は、  
WEB ページをご覧ください！

[https://biz.chiko-airtec.jp/lineup/space\\_clean\\_solution](https://biz.chiko-airtec.jp/lineup/space_clean_solution)

### 【本社】

〒562-0012 大阪府箕面市白島 2丁目 27-24

TEL : 072-720-5151 FAX : 072-720-5133

### 【関東営業所】

〒336-0031 埼玉県さいたま市南区鹿手袋 3丁目 26-8 1F

TEL : 048-799-3675 FAX : 048-799-3676

<https://chiko-airtec.jp>

お求めは下記代理店へ

# CHIKO

ダクトレールに取り付けて、空気を動かす

Spot KIRYU

# スポット気流



ブラック <CSP-080-B> / ホワイト <CSP-080-W>

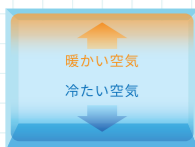
# 「スポット気流」導入で、パーソナル空調 + 省エネ促進 利用率向上 オフィス改善ソリューション

空気を動かすことで室内温度のムラを改善

空気を循環させて温度ムラを解消します。

## 室内の温度ムラとは？

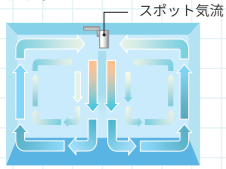
室内において床と天井で温度差が生じる現象を「温度ムラ」といいます。その原因は空気の性質にあります。



温かい空気は  
上へ移動する

冷たい空気は  
下へ移動する

スポット気流を導入いただくことで、空気を循環させて室内の温度ムラを解消します。



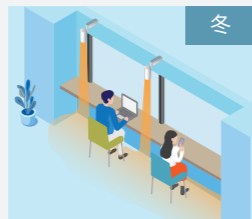
空気を循環させて温度ムラ改善

### CASE 1

- 窓側の座席：夏場は暑く、冬場は寒いため、窓際の利用率が低くなる
- 体へのストレス：顔と足元の温度差が辛い



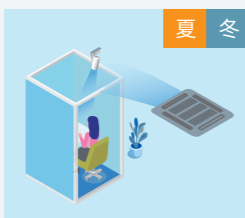
設定温度の下げすぎ防止  
窓辺の熱だまりを解消し、窓際でも快適に



設定温度の上げすぎ防止  
天井の暖気を床まで運び足元まで暖まる

### CASE 2

- 個室ブースやパーテーション：空調が届きづらい



区切られた空間も適温  
エアコンの風を届けて、温度ムラを軽減

### CASE 3

- 空調の温度設定：全員が適温と感ずるのは難しい



パーソナル空調にも活用  
商談・ワークスペースにピンポイントで空調制御

## リフレッシュ空間をつくる

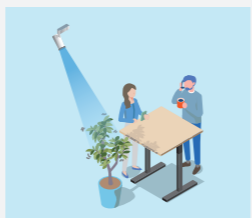
スポット気流を活用し、癒しの空間をつくります。



夏場のクーリングスポットに  
汗ばむ身体に風をあて、体感温度を下げる

## そよ風のような静かさ<sup>※1</sup>

運転音を気にせず、くつろいだ空間づくりに役立ちます。



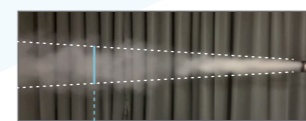
リフレッシュスペースに  
グリーンを揺らし自然を感じる質の高いリフレッシュ時間

※1 音に関しては感じ方に個人差がございます。

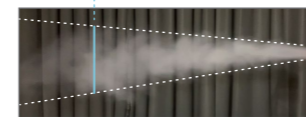
直進性のある柔らかな風で  
快適空間を実現

## 直進性のある風

ピンポイントに風を送り空気をコントロール



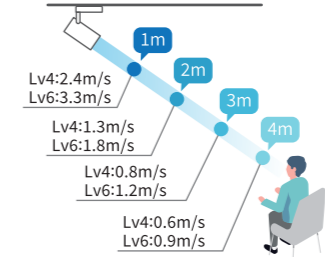
スポット気流



サーキュレーター  
(※噴出口径同等程度)

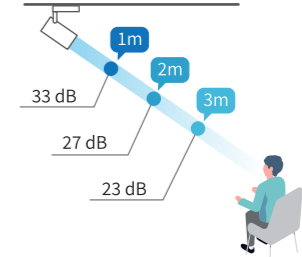
## 距離ごとの到達風速<sup>※2</sup>

レベル4 (80m<sup>3</sup>/h)・レベル6 (120m<sup>3</sup>/h) の場合  
レベル設定範囲：Lv1~Lv6



## 場所を選ばない静音性実現<sup>※3</sup>

レベル4 (80m<sup>3</sup>/h) の場合  
レベル設定範囲：Lv1~Lv6



- 騒音の目安  
40dB：図書館の館内相当
- 1m 地点での各能力  
レベル1 (20m<sup>3</sup>/h): 18dB  
レベル2 (40m<sup>3</sup>/h): 20dB  
レベル3 (60m<sup>3</sup>/h): 25dB  
レベル5 (100m<sup>3</sup>/h): 40dB  
レベル6 (120m<sup>3</sup>/h): 43dB

スマホで  
リモコンアプリ  
操作

※本製品の操作は、スマートフォンのアプリでおこないます。

## 取り付け簡単！

スポットライトのようにダクトレールに簡単に取り付け。オフィスや店舗・医療施設など幅広い環境に合わせてお使いいただけます。



- カラー展開：  
○ ホワイト  
● ブラック

○製品画像はCGイメージです。

※2 到達風速に関しては、設置環境による外的要因により変動します。※3 dBの値は無音室での測定値となります。壁、床、天井の反響により数値は変動いたします。○イラスト・CGはイメージになります。